

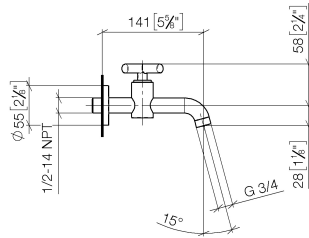
30 010 892



- Ausladung 140 mm
- starrer Auslauf
- runder luftangereicherter Strahl
- Adapter mit AG 3/4"
- Bohrungsdurchmesser 32 mm
- Rosette Ø 55 mm
- Durchfluss max. 5,7 l/min
- bleifrei
- Dieses Produkt leistet einen Beitrag zur Erfüllung der Vorgaben von nachhaltigen Gebäudezertifizierungen, z.B. LEED®, BREEAM®, DGNB

| | | |
|--|---------------------------------|---------------|
|  | Messing gebürstet (23kt Gold) | 30 010 892-28 |
|  | Chrom | 30 010 892-00 |
|  | Platin gebürstet | 30 010 892-06 |
|  | Platin | 30 010 892-08 |
|  | Dark Chrome | 30 010 892-19 |
|  | Schwarz matt | 30 010 892-33 |
|  | Champagne gebürstet (22kt Gold) | 30 010 892-46 |
|  | Champagne (22kt Gold) | 30 010 892-47 |
|  | Chrom gebürstet | 30 010 892-93 |
|  | Dark Platin gebürstet | 30 010 892-99 |

30 010 892
mm [inches]



Durchflussdiagramm



Zertifikate

LGA_18902.

30 010 892

Ersatzteile für die
anderen
Oberflächenvarianten
finden Sie hier:
Chrom

